

# Buizen

gewoon betaalbaar op Sancta Monica



Sancta Monica is een ontwikkeling van Cornelis Huygens Projectontwikkeling in samenwerking met woonstichting Woonwijze en de gemeente Haaren.



# Buizen

gewoon b



### Wonen op Sancta Monica is uniek!

Op Sancta Monica woon je in het buitengebied, in of bij een monumentaal gebouw, in een eigen park én ook nog eens in een betaalbaar prijssegment. Tevens is er keuze uit veel verschillende woningtypes, met elk een eigen identiteit.

### Kloosterappartementen

In het monumentale kloostergebouw bevinden zich 16 moderne appartementen, waarin oude karakteristieken, zoals hoge plafonds en oude kapspanten, behouden zijn.

### Kapelwoningen

De aan het klooster gebouwde kapel met sacristie biedt plaats aan 4 ruime eengezinswoningen met eigen entree. De oorspronkelijke sfeer van de kapel is gebleven, mede dankzij het behoud van een deel van de glas-in-loodramen.

### Hof- en tuinwoningen

In het park achter het klooster worden 24 nieuwe eengezinswoningen gebouwd van het type rug-aan-rug. In deze hof- en tuinwoningen geniet je van het beschut wonen in het hof en het prachtige uitzicht op het park en de waterpartijen.



### Verkopend makelaar

Rücker Raaijmakers Makelaardij

073 - 6 13 15 15

info@rrmakelaardij.nl



Wonen in Esch de glimlach van Brabant 44 starterswoningen

www.sanctamonica.nl



**Verkooprijzen**

**Kloosterappartementen**

van € 114.660 tot € 188.760 VON

**Kapelwoningen**

van € 208.260 tot € 223.860 VON

**Hof- en tuinwoningen**

van € 154.875 tot € 170.000 VON

(Prijzen zijn op basis van Maatschappelijk Gebonden Eigendom (MGE))

**MGE**

Maatschappelijk Gebonden Eigendom maakt woningen betaalbaar voor starters. Hier staat tegenover dat bij verkoop de woning eerst moet worden aangeboden aan de woonstichting. De MGE-korting wordt bij verkoop verrekend met de woonstichting. De winst of het verlies bij verkoop wordt met de woonstichting gedeeld. De makelaar verstrekt je graag de specifieke informatie per woning.

**Belangrijk!**

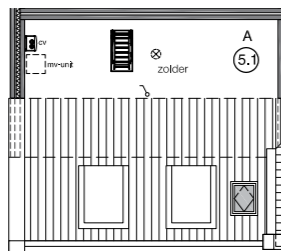
Om in aanmerking te komen voor deze woningen dien je te zijn ingeschreven bij de makelaar én bij de gemeente Haaren. Kijk voor meer informatie op [www.sanctamonica.nl](http://www.sanctamonica.nl).

# Rust

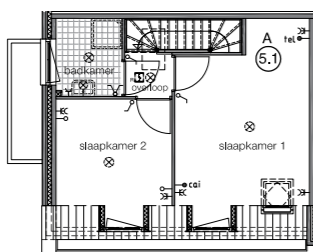
# en ruimte



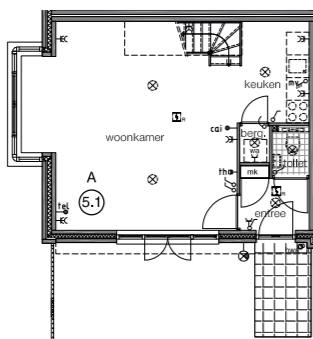
Voorbeeld hof- en tuinwoning



tweede verdieping

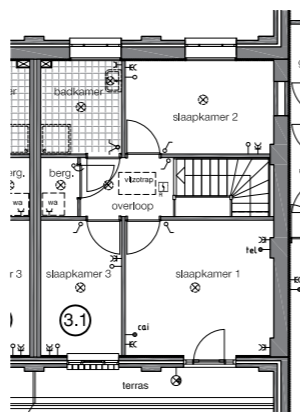


eerste verdieping

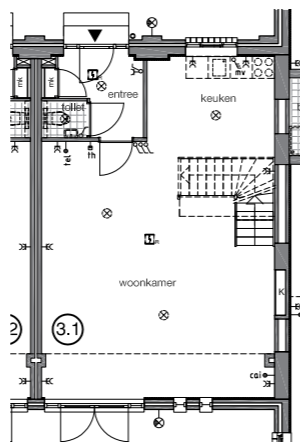


begane grond

Voorbeeld kapelwoning



eerste verdieping



begane grond

Voorbeeld kloosterappartement

