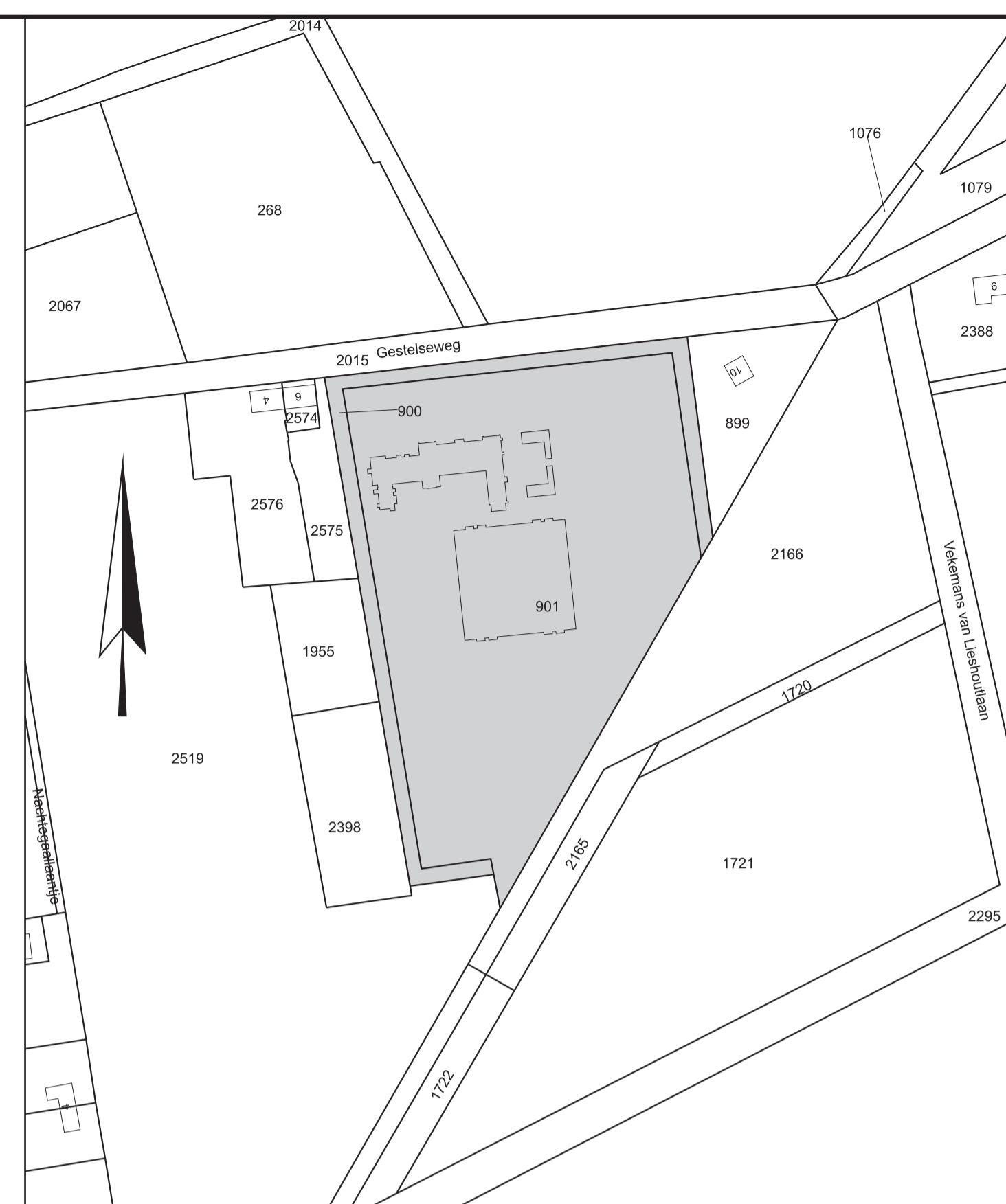
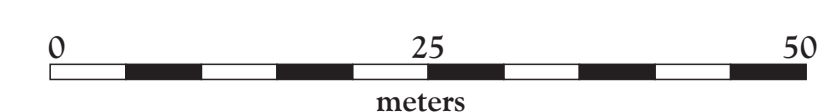


begane grond - overzicht - schaal 1:500



Kadastrale Situatie
 Gemeente Esch
 Sectie B
 Nummer(s) 900 - 901
 Schaal 1 : 2000

SPLITSINGSTEKENING

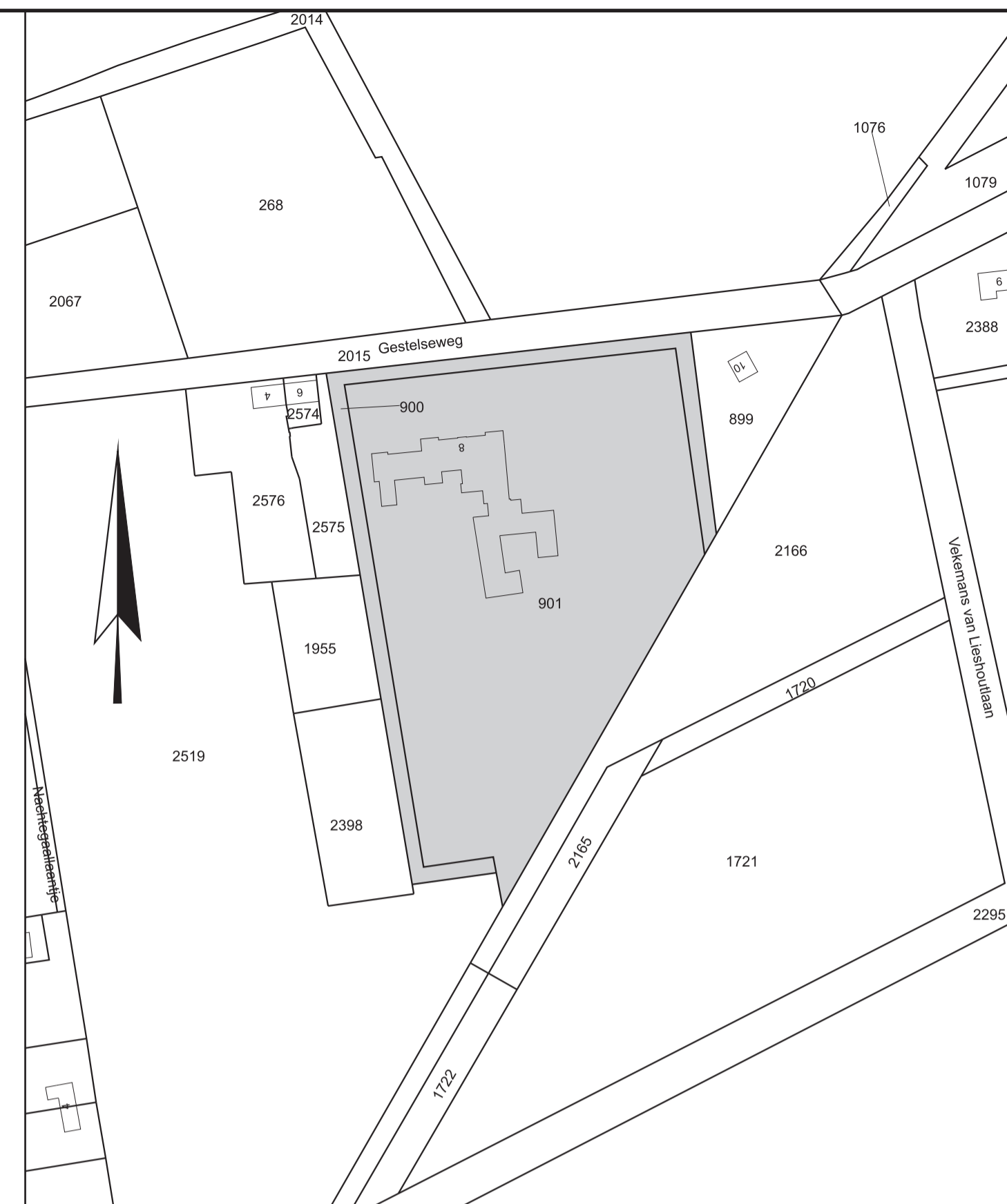
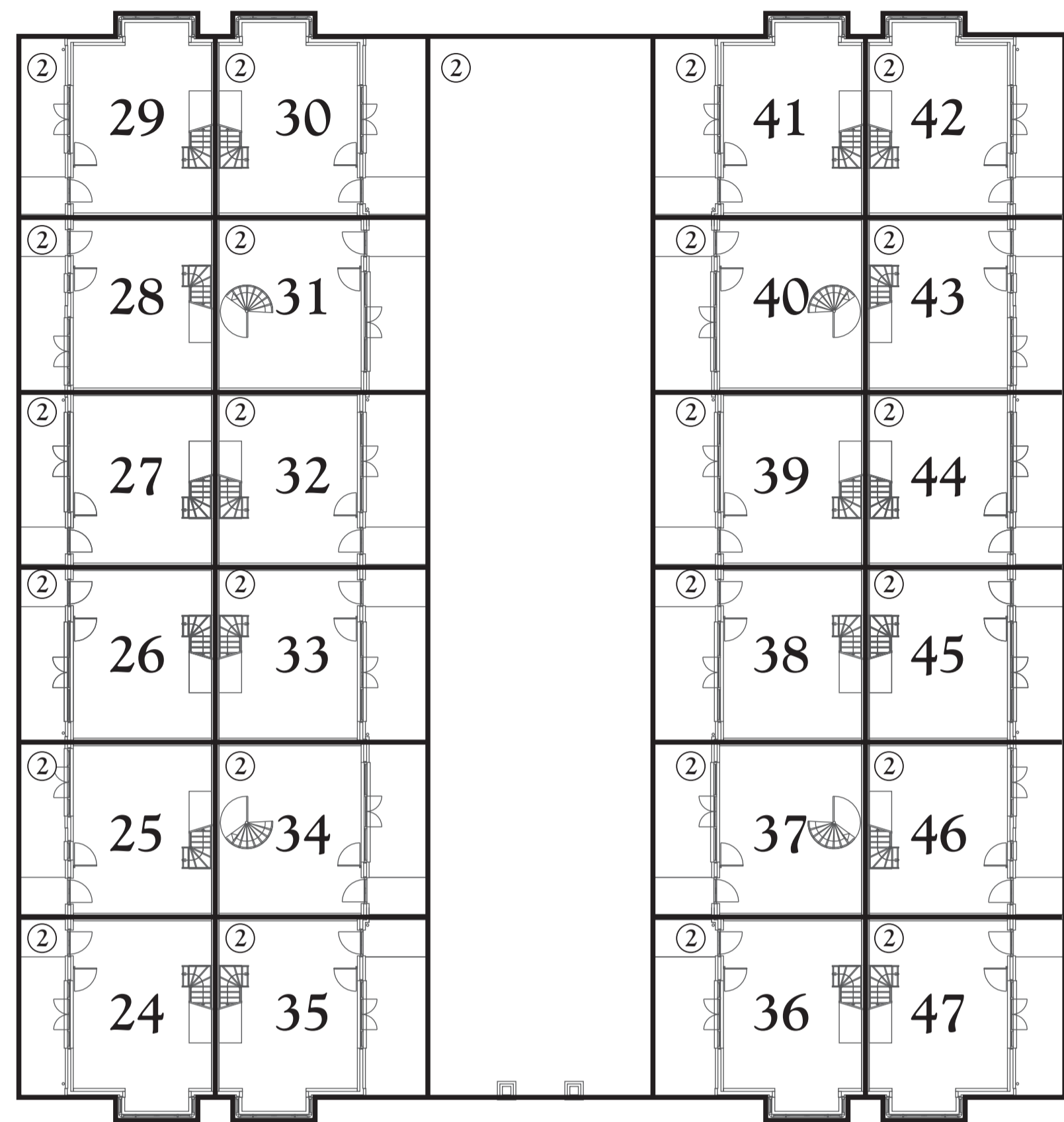
Esch
Gestelseweg - Sancta Monica - ondersplitsing A3

Deze tekening behoort bij de aanvraag tot handhaving van het complexnummer bij de voorgenomen ondersplitsing in 44 appartementsrechten (A48 t/m A91) van het appartementsrecht kadastraal bekend in de gemeente Esch sectie B nummer A3

Vught
 De Notaris

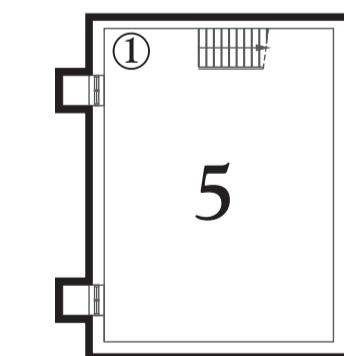
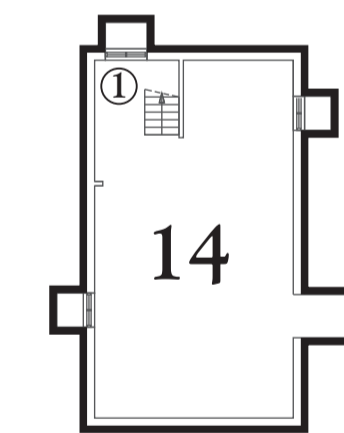
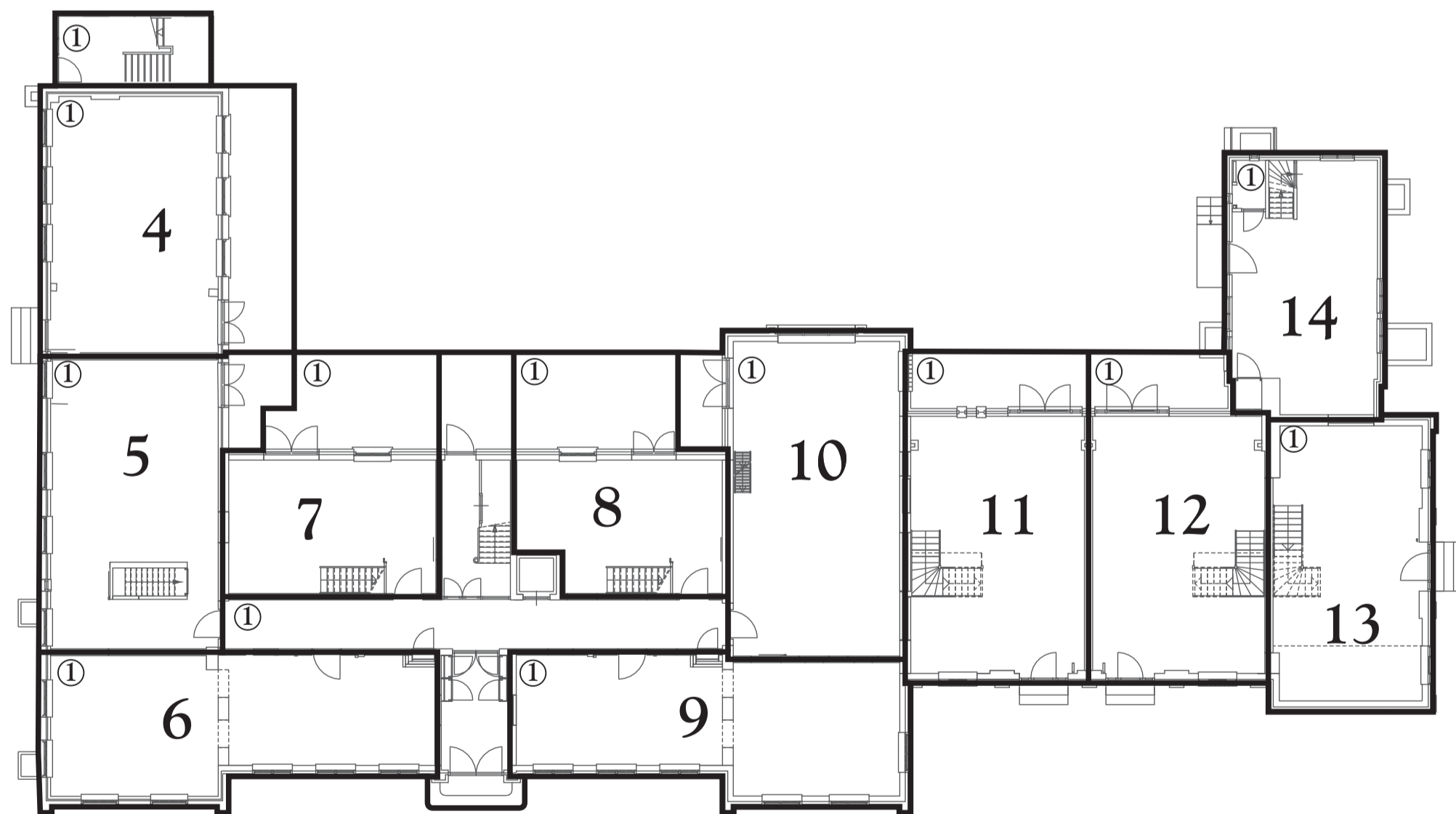
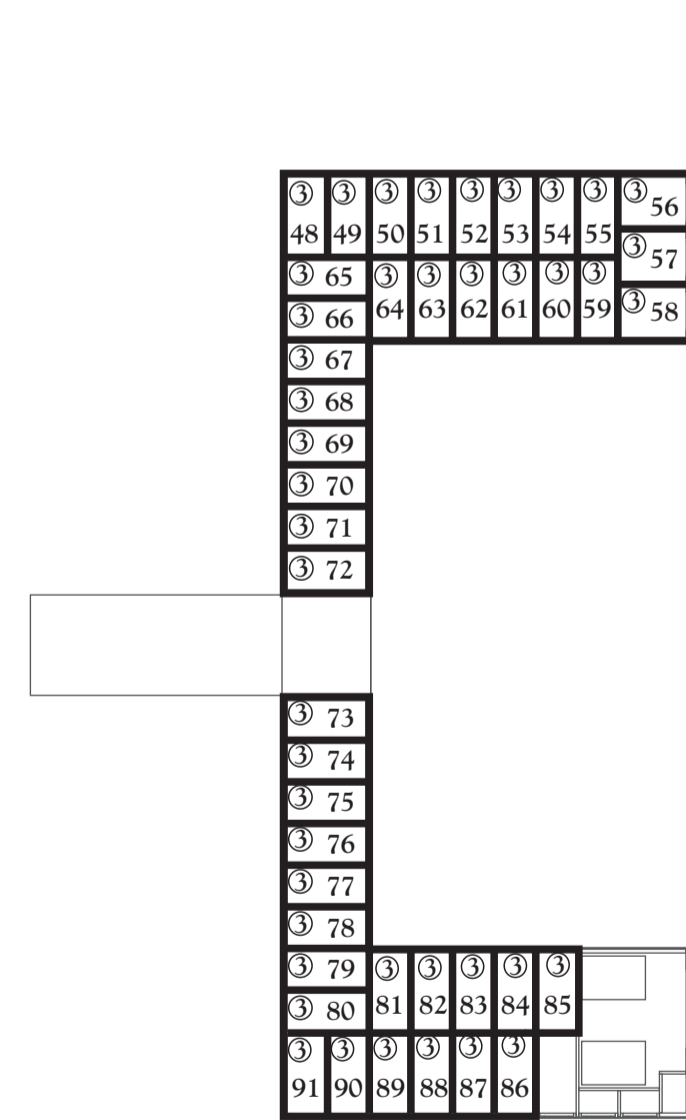
Depotnummer:	Complexnummer:	Vastgesteld d.d.:
Opdrachtgever:	Geerts teken- en adviesburo V.O.F.	Werknummer: 2009-205
Plato Beheer BV Postbus 220 5269 AH Vught	5507 LE VELDHOVEN tel: 040 205 18 34 fax: 040 205 18 56 mail: info@teken-adviesburo.nl web: www.teken-adviesburo.nl	Getekend, 22 sept. 2009
		Versie: 28 sept. 2009
		Blad 1 van 4 bladen
		Schaal 1 : 500
		Formaat A1

Aan deze tekening kunnen géén betrouwbare maten worden ontleend.



Kadastrale Situatie

Gemeente Esch
 Sectie B
 Nummer(s) 900 - 901
 Schaal 1 : 2000



begane grond

kelder

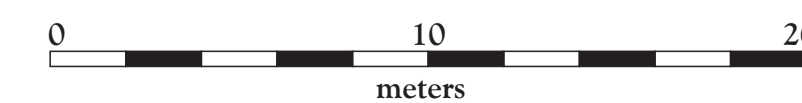
SPLITSINGSTEKENING

Esch
Gestelseweg - Sancta Monica - ondersplitsing A3

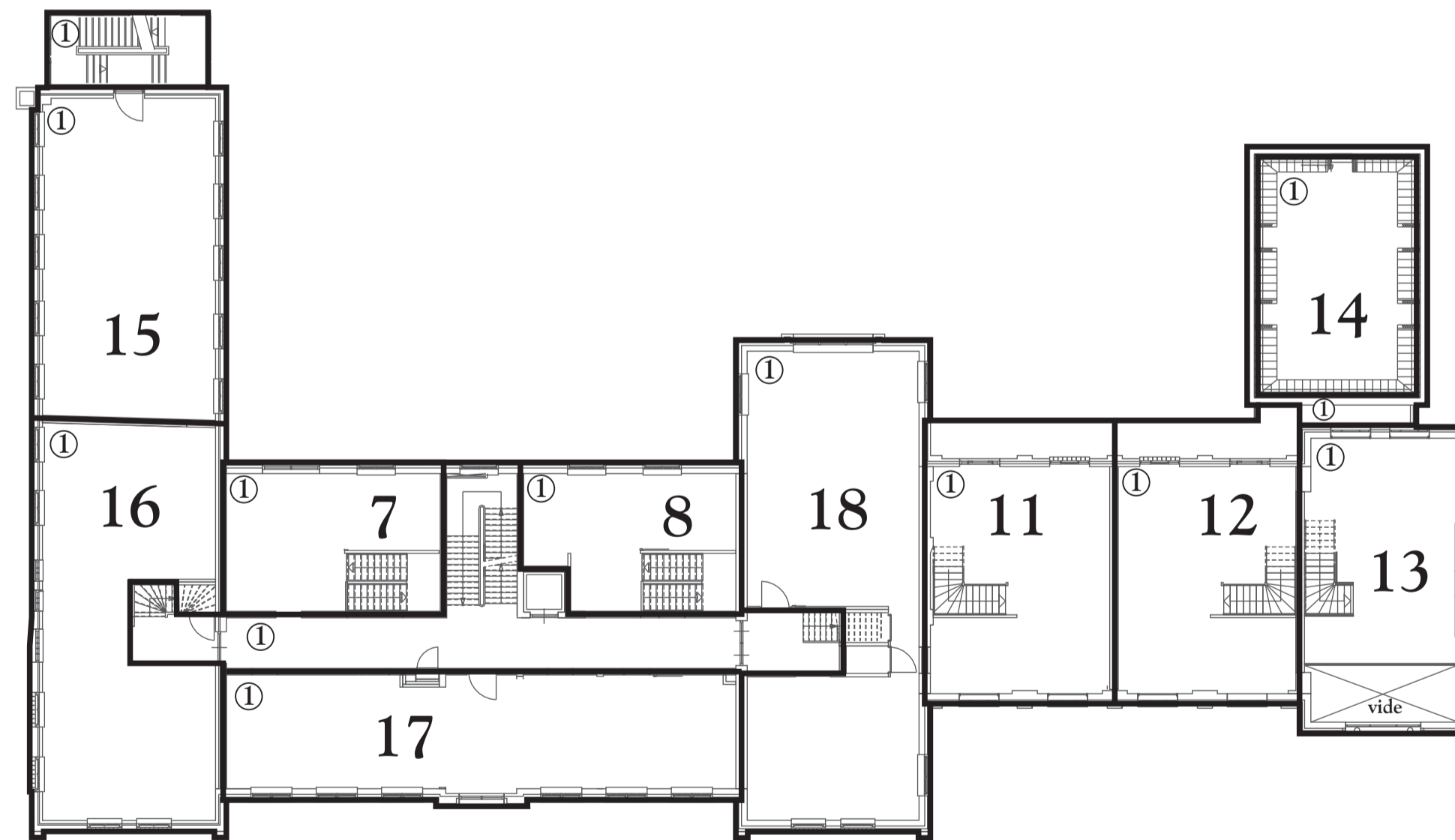
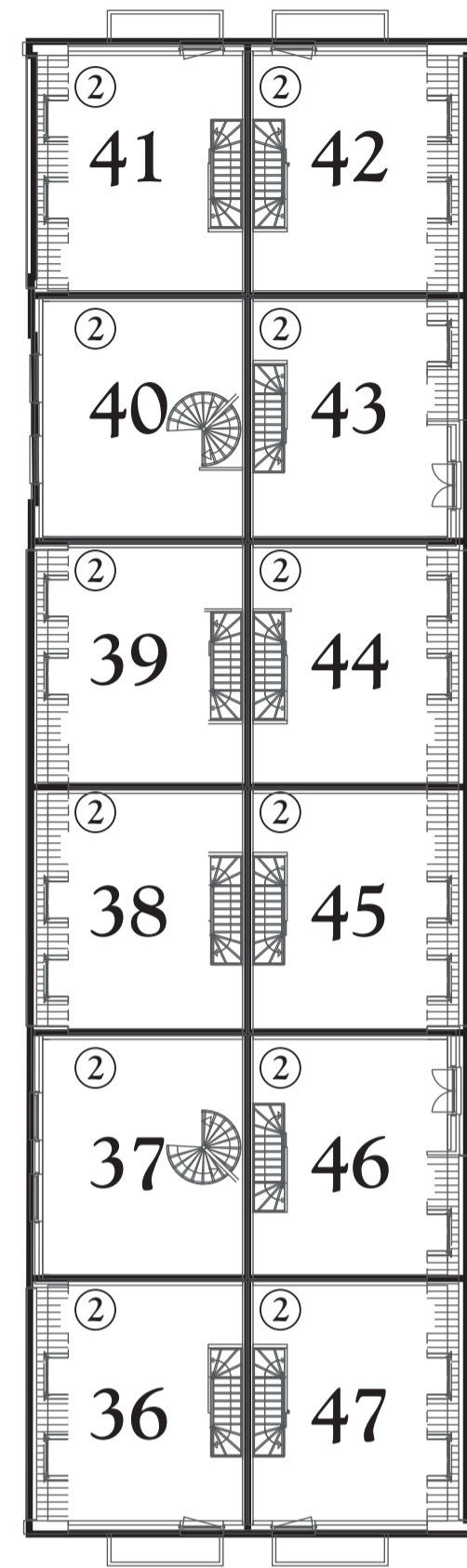
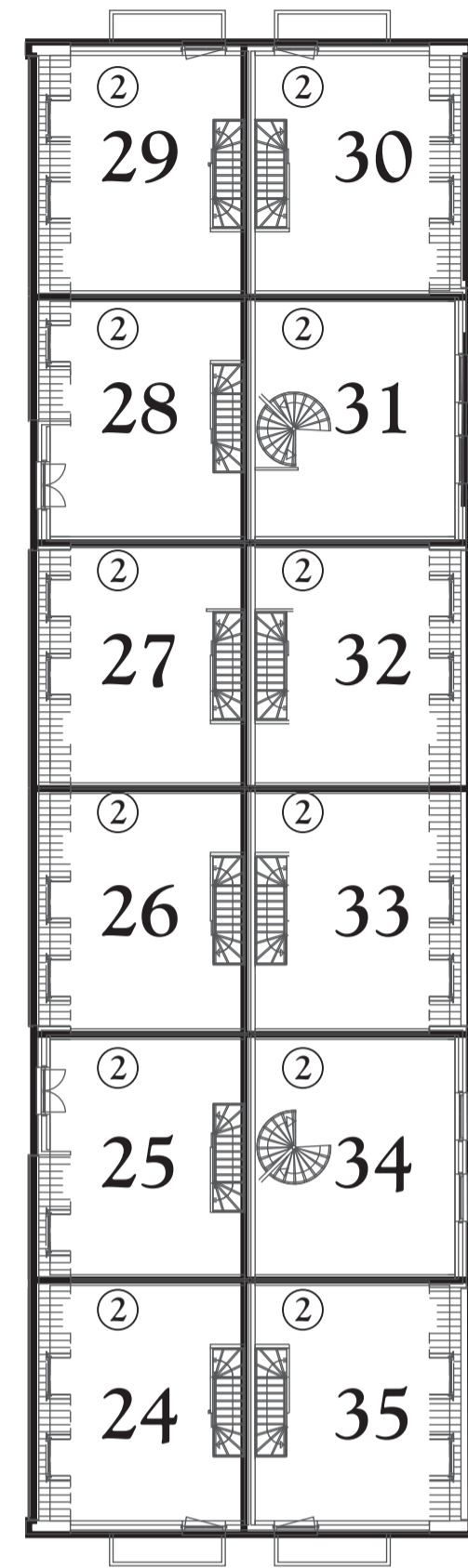
Deze tekening behoort bij de aanvraag tot handhaving van het complexnummer bij de voorgenomen ondersplitsing in 44 appartementsrechten (A48 t/m A91) van het appartementsrecht kadastraal bekend in de gemeente Esch sectie B nummer A3

Vught
 De Notaris

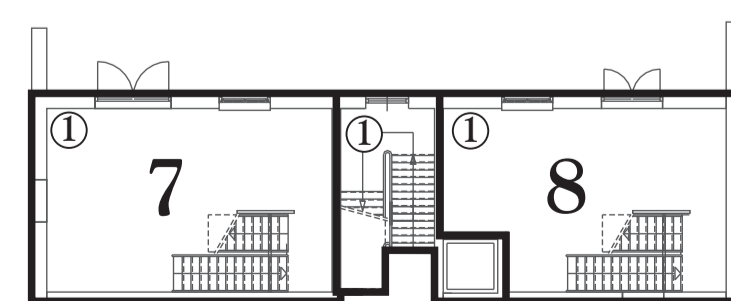
Depotnummer:	Complexnummer:	Vastgesteld d.d.:
Opdrachtgever: Plato Beheer BV Postbus 220 5269 AH Vught	Geerts teken- en adviesburo V.O.F. Paleisstraat 21 5507 LE VELDHOVEN tel: 040 205 18 34 fax: 040 205 18 56 mail: info@teken-adviesburo.nl web: www.teken-adviesburo.nl	Werknummer: 2009-205 Getekend, 22 sept. 2009 Versie: 28 sept. 2009 Blad 2 van 4 bladen Schaal 1 : 200 Formaat A1



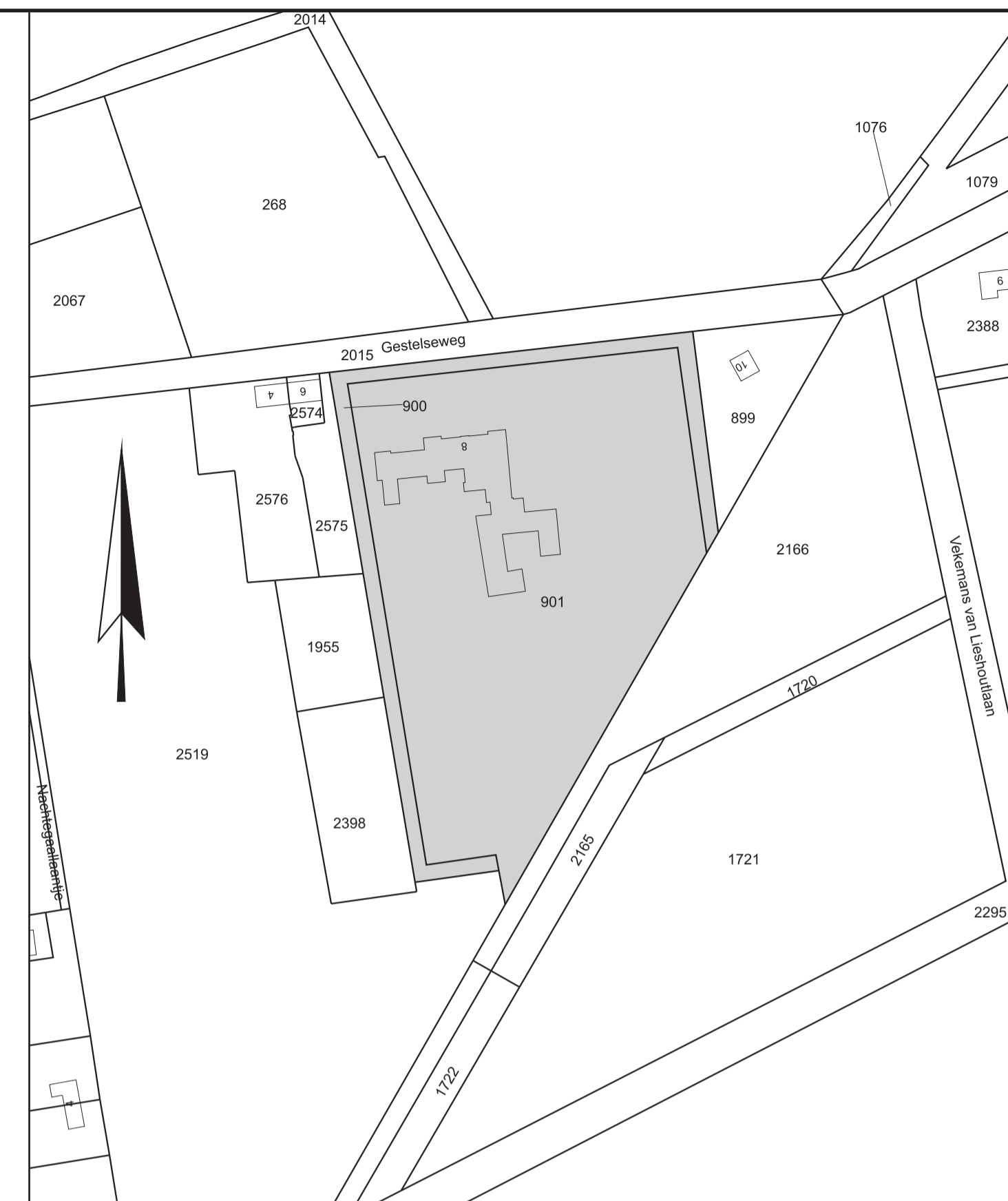
Aan deze tekening kunnen géén betrouwbare maten worden ontleend.



eerste verdieping



tussenvloer



Kadastrale Situatie

Gemeente Esch
 Sectie B
 Nummer(s) 900 - 901
 Schaal 1 : 2000

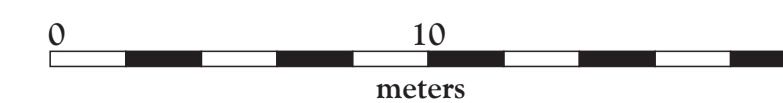
SPLITSINGSTEKENING

Esch
Gestelseweg - Sancta Monica - ondersplitsing A3

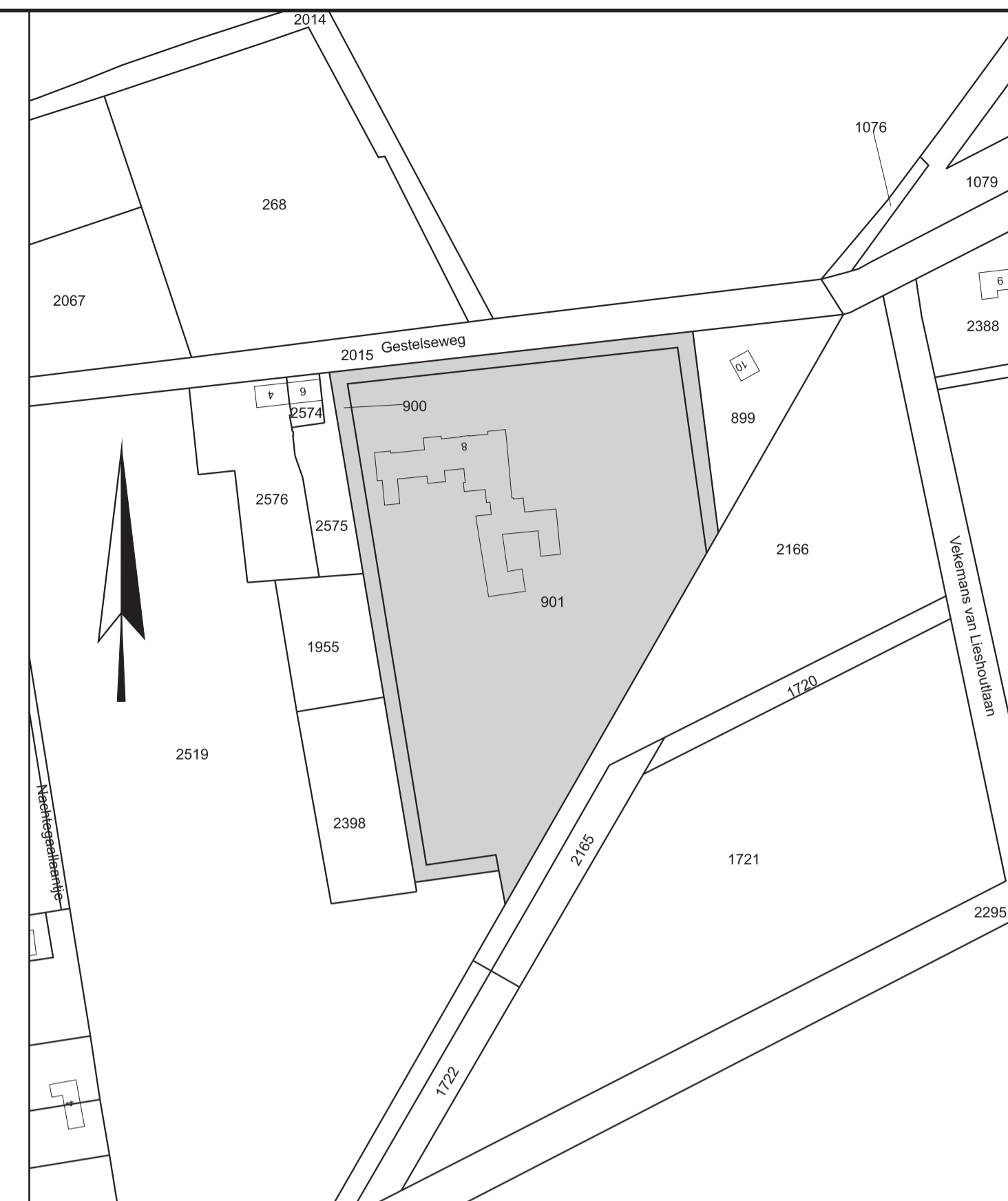
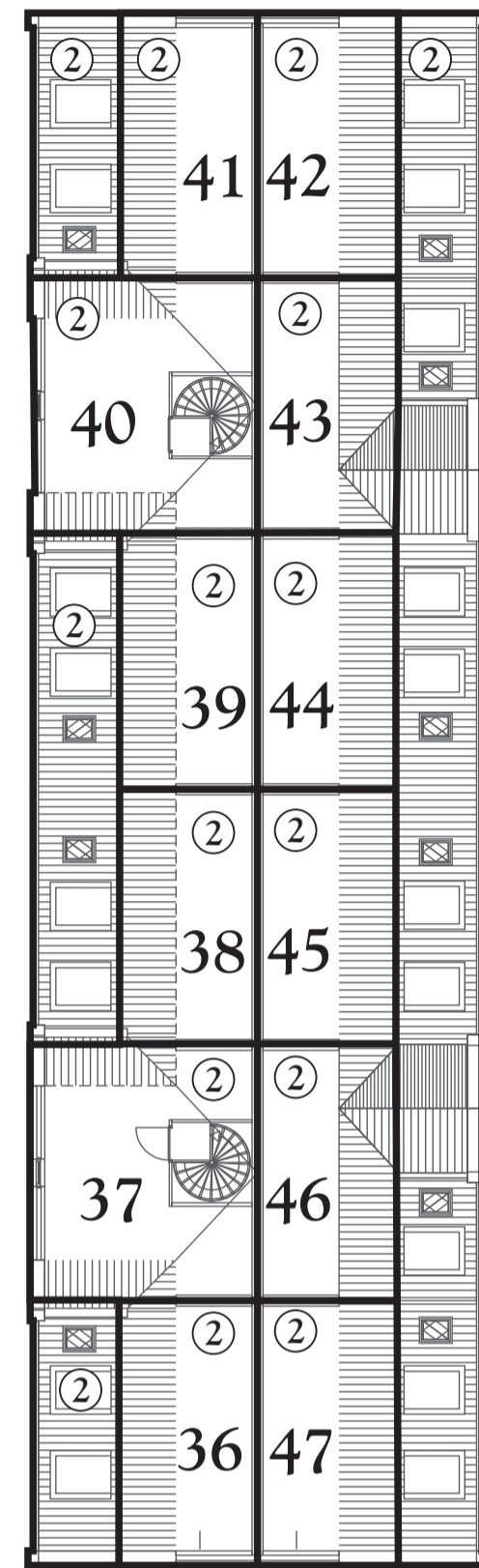
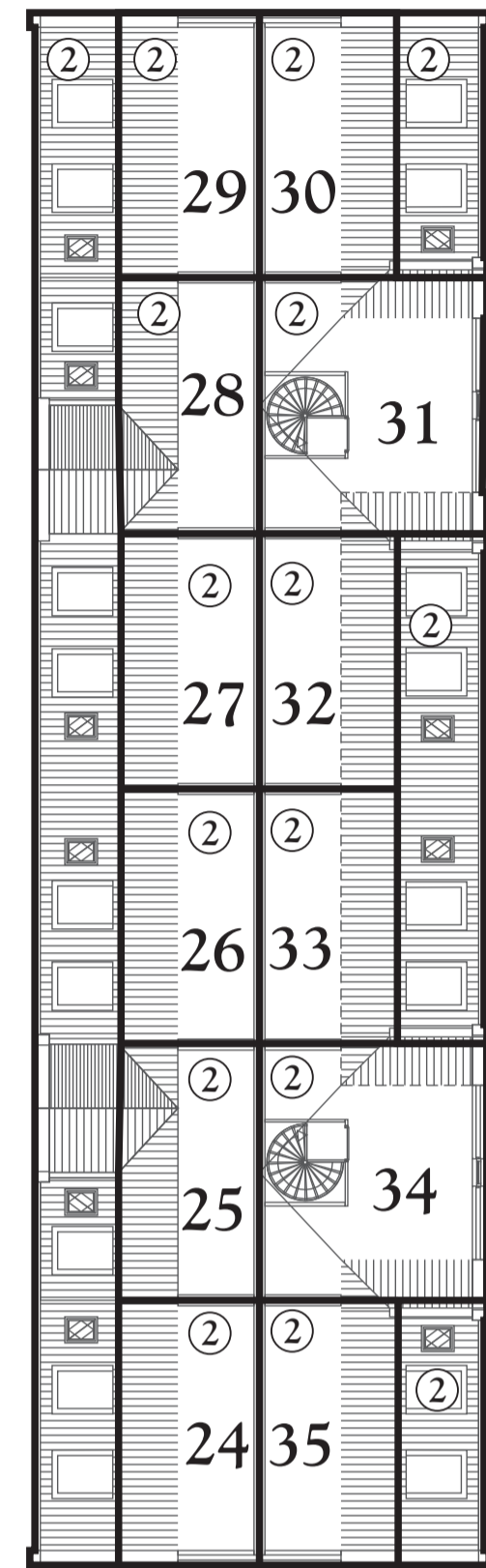
Deze tekening behoort bij de aanvraag tot handhaving van het complexnummer bij de voorgenomen ondersplitsing in 44 appartementsrechten (A48 t/m A91) van het appartementsrecht kadastraal bekend in de gemeente Esch sectie B nummer A3

Vught
 De Notaris

Depotnummer:	Complexnummer:	Vastgesteld d.d.:
Opdrachtgever: Plato Beheer BV Postbus 220 5269 AH Vught	Geerts teken- en adviesburo V.O.F. Paleisstraat 21 5507 LE VELDHOVEN tel: 040 205 18 34 fax: 040 205 18 56 mail: info@teken-adviesburo.nl web: www.teken-adviesburo.nl	Werknummer: 2009-205 Getekend, 22 sept. 2009 Versie: 28 sept. 2009 Versie: Blad 3 van 4 bladen Schaal 1 : 200 Formaat A1

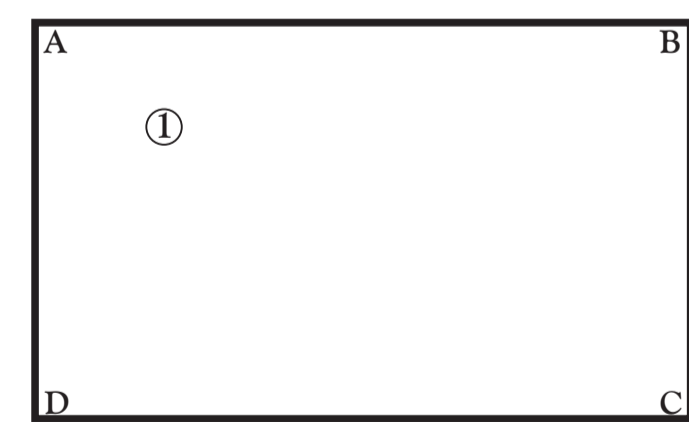


Aan deze tekening kunnen géén betrouwbare maten worden ontleend.

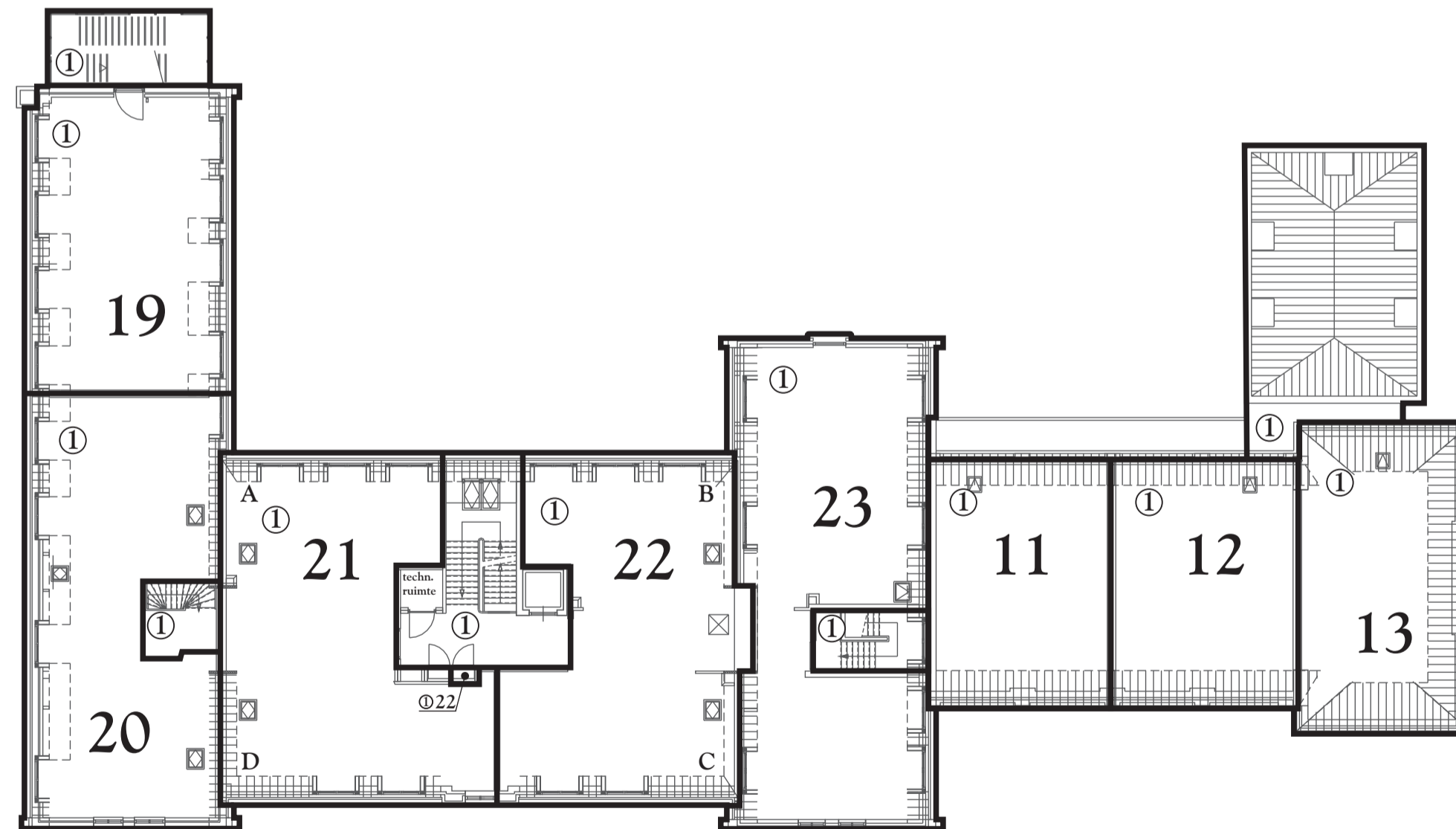


Kadastrale Situatie

Gemeente Esch
 Sectie B
 Nummer(s) 900 - 901
 Schaal 1 : 2000



zolder



tweede verdieping

SPLITSINGSTEKENING

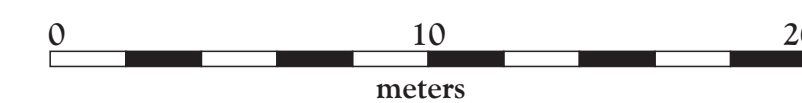
Esch

Gestelseweg - Sancta Monica - ondersplitsing A3

Deze tekening behoort bij de aanvraag tot handhaving van het complexnummer bij de voorgenomen ondersplitsing in 44 appartementsrechten (A48 t/m A91) van het appartementsrecht kadastraal bekend in de gemeente Esch sectie B nummer A3

Vught
 De Notaris

Depotnummer:	Complexnummer:	Vastgesteld d.d.:
Opdrachtgever: Plato Beheer BV Postbus 220 5269 AH Vught	Geerts teken- en adviesburo V.O.F. Paleisstraat 21 5507 LE VELDHOVEN tel: 040 205 18 34 fax: 040 205 18 56 mail: info@teken-adviesburo.nl web: www.teken-adviesburo.nl	Werknummer: 2009-205 Getekend, 22 sept. 2009 Versie: 28 sept. 2009 Blad 4 van 4 bladen Schaal 1 : 200 Formaat A1



Aan deze tekening kunnen géén betrouwbare maten worden ontleend.